

感谢广大用户的深爱! 超人气的白肌系列!

豪华胎盘素

干燥粗糙的克星, 保湿的同时提高透明感

100%日本产胎盘素! 全部系列产品为无添加配方(无香料, 着色剂, Paraben防腐剂, 矿物油)

重回宝宝般白白嫩嫩肌肤!



超值价廉的精华逸品, 天天豪华的使用!



白拉贝 柔肤精华液

大容量  
约3个月用

本品 180ml

约10天用

试用装 20ml



深深感谢广大的用户!  
荣获@COSME化妆水排名第2!

2010年3月1日-5月31日 (3ヶ月)



首先小容量试用!

美容液和化妆水,  
只需这1瓶

实感! 提高透明感的  
同时, 补充水分

美容液的浓缩营养素, 瞬间渗透肌肤内部。也适用于颈部的使用, 还可以润湿化妆棉贴在脸上作面膜。



浓稠的精华液瞬间即可渗透肌肤内部!

胎盘素使肌肤焕然一新

「胎盘素」是什么?



胎盘是婴儿和母亲连接的纽带。其中含有大量的营养成分。可以深度保湿并解决斑点, 皱纹, 暗沉, 干燥, 色素沉淀等多种肌肤问题, 重回婴儿般的Q感肌肤!

精选100%日本产胎盘素



白拉贝 柔肤洁面乳

单只手即可  
打开  
按压式盖子

丰富细腻的泡沫  
清爽柔嫩的洗后感觉

不同之处 轻盈浓密的泡沫

具有弹性的生奶油般的轻柔细腻的泡沫, 深入毛孔, 包围污垢, 使皮肤得到真正的清洁。祛除陈旧的角质, 解决粗糙的本质, 并能加强化妆水的渗透力。调整肌肤的纹理, 在洁面同时, 增加了下一次化妆的自信。



浓密弹性的泡沫!  
这样也不会掉下来!



白拉贝 柔肤面膜

30秒!  
冲洗型

可防  
紫外线

可使用约50次  
2次/每周  
约6个月用

1回就能透明白嫩  
简单省时, 忙碌的早晨也能完成

简单之处 30秒冲洗型面膜

浓厚的美容液般的面膜, 冲洗后的瞬间即能体验白肌的实感! 含有的微粒子除去老化角质, 调整细胞纹理。恢复肌肤的弹性和光泽, 使化妆更加自然。



即效性面膜。  
冲洗后马上有实感!



白拉贝 柔肤面霜

大容量  
80g  
(约2个半月用)

浓密润滑的新感觉  
着哩状面霜

浓密之处 面霜+乳液+美容液=柔肤面霜

化妆水之后, 仅使用本品, 即可有乳液, 美容液和面霜的三重效果。具有连续保湿功效, 可达24小时。睡前使用, 肌肤收敛效果更佳。第二天清晨会发现不同往日的弹性润泽。



丰润浓密的营养, 也能清爽渗透

感谢广大用户 超超人气! 豪华胎盘素的营养贴膜问世!

もちもち

# 白肌 营养贴膜

干燥和粗糙的皮肤, 一次性集中复原!  
在超厚柔软的贴膜下, 胎盘素直渗肌肤深层!

周末用贴膜,  
放松一周的负担!

NEW

頑張った自分に 贅沢ケア

超厚シート 超ふわふわ 密着フィット!

もちもち赤ちゃんみたいな 透明肌に 無添加

白肌 もっちり 贅沢プラセンタの マスク

WHITE LABEL PREMIUM PLACENTA

美容液一本分の集中ケア!

無香料・無着色・ノンパラベン・無鉱物油

国産プラセンタ 100% 浸透力が高く、お肌に透明感を与えるプラセンタを贅沢に配合した保湿マスク

たっぷり23mL 4枚入

白拉贝 柔肤营养贴膜 1个月用 4片装 试用装 1片装

每周一次的奢侈, 豪华享受!  
更加! 胜似宝宝的白白嫩嫩!

POINT 1 精选100%日本产胎盘素

含有胎盘素的营养贴膜, 促进肌肤的新生, 彻底解决干燥粗糙, 使皮肤更加弹性和润泽。严格选择原料, 确保安全, 使用100%的日本产胎盘素。



胎盘素使细胞  
新生复活!

紧贴肌肤,  
使胎盘素垂直渗透

POINT 2 超厚的膜层! 紧贴肌肤!

是普通贴膜厚度的2倍! 紧贴肌肤, 使膜层中的美容液充分渗透。在5到10分钟的集中呵护中, 彻底解决干燥粗糙, 提高透明感, 恢复弹性润泽。



敏感的眼部,  
双层护理

质地柔软,  
超厚的膜层

浓厚粘稠的  
美容液

相当于  
1瓶美容液的量  
23ml

紧包肌肤, 不留间隙!

POINT 3 无添加配方, 适用于敏感娇嫩的皮肤

采用无香料, 无着色, 无PARABEN防腐剂, 无矿物油的无添加配方。含有透明质酸和胶原蛋白, 增加肌肤的弹性和润泽。

使用方法



使用顺序  
洗脸→美容水→营养贴膜→面霜

清洗面部后, 先用美容水调整, 再用本贴膜。  
约使用5至10分钟。摘掉贴膜后, 可使用面霜。  
每周用1至2次。

株式会社ミックコスモ  
www.miccosmo.co.jp

大阪 / 大阪市中央区南久宝寺町2-4-5  
東京 / 東京都渋谷区東3-15-5

TEL 06-6264-3636 FAX 06-6264-4646  
TEL 03-5468-2731 FAX 03-5468-2732

All Cosmetics of this catalog are made in Japan. 本規定書の商品はすべて日本国内で製造しています。

应广大“白拉贝”粉丝们的要求,基础彩妆BB粉霜问世了!

只需薄薄一层

# 瑕疵 一丝不留!

## 重回婴儿般的肌肤

忙碌的清晨,打造完美妆底的同时,豪华胎盘素呵护肌肤

适合敏感型肌肤,采用无添加配方  
**BB粉霜诞生了!**



白拉贝 BB粉霜

适合于亚洲各种自然肤色

先行  
试用者

深受胎盘素使用者的青睐

“是我使用过的BB粉霜中,最滑润的!早晨的化妆也变得简单了!”  
“痘痕遮掩得很自然!而且不容易掉妆,不错!”  
“涂在脸上很舒服,感觉很轻,薄薄一层,颜色也自然。”  
“不干燥。最满意的还是无添加配方,适合我这个敏感性皮肤。”  
“一直用这个系列的护肤品,粉底也有了,价格也不贵。”

既能遮掩瑕疵,又不用上厚妆!

薄薄一层,就能完全遮掩痘痕!

**新感觉BB!**

ポイント

1

忙碌的早晨,瞬时呈现婴儿般的无瑕肌肤

具有美容液,防晒霜,化妆下地,遮瑕霜,粉底霜和粉底液的多重功能。用手指轻轻一推,即可均匀。采用超润滑覆盖微粒子,轻薄如水,透明质感,并具有惊奇的遮瑕功能。

透明轻薄却能完美遮瑕的秘密之处!超润滑覆盖微粒子是What?

是尼龙的柔软性的50倍!重叠覆盖时具有超遮盖能力,轻薄涂抹开又有透明感。这种最新成分的配合,实现了有高遮盖力的同时呈现自然光泽,使得自然质感的肌肤上不留一丝瑕疵。



ポイント

2

24小时滋润保湿!配合日本产100%纯胎盘素!

含有高浓度的高保湿效果的纯胎盘素。并且,添加胶原蛋白和透明质酸,在化妆下地的同时,滋润营养肌肤,提高皮肤的光泽和弹性。



ポイント

3

防止紫外线!无添加配方,敏感皮肤也可以使用

有效隔离紫外线,防止黑色素及雀斑和青春痘的形成,延缓老化。密着贴附肌肤,抑制汗水,采用防水配方。是无香料,无矿物油,无Paraben防腐剂,无酒精的无添加配方。

SPF25  
PA++

使用方法

用化妆水调整肌肤之后,取少量(约小豆粒大)在脸上推开。请不要用过量,薄薄一层即可。有瑕疵之处,可以重叠涂抹并轻轻按压,使之渗透。之后,可以用粉饼定妆。清洗时,用卸妆液即可简单洗掉。



株式会社ミックコスモ

大阪/大阪市中央区南久宝寺町2-4-5

TEL 06-6264-3636

FAX 06-6264-4646

www.miccosmo.co.jp 東京/東京都渋谷区東3-15-5

TEL 03-5468-2731

FAX 03-5468-2732

NEW超人气! 深受用户喜爱的白拉贝系列!

眼部护神「白拉贝明眸眼部精华」一新登场!

目の下

# クマ 黑眼圈 “熊猫眼”?!

干燥及外部刺激和皮肤内部营养不良等因素,  
造成黑眼圈和眼周围细纹。

经过胎盘素的集中呵护, 瞬时可呈现宝宝般的Q感!



乾燥による  
目の下のクマに

クマの悩みを解決!

国産プラセンタ 100% (保湿)

集中ケア アイクリーム

うるおい & ソフトフォーカス効果

無添加 無香料・無合成色素・無鉱物油  
ノンパラベン・ノンアルコール

目元の乾燥した角質層に浸透し  
透明感を与えるプラセンタ配合の  
贅沢な目元用クリーム

大容量 30g

※光拡散パウダーでクマを明るく見せます

WHITE LABEL PREMIUM PLACENTA  
COSMO PRODUCTS

白肌クマトール  
Eye Cream  
WHITE LABEL  
COSMO PRODUCTS

白拉贝 明眸眼部精华  
(胎盘素白肌眼霜)

可使用  
约150回

推荐以下人群使用:

- 经常使用电脑, 眼周围有黑晕的人
- 使用粉饼后, 眼周围有干燥现象出现的人
- 自认为不缺乏睡眠, 但还是呈现黑眼圈的人

## 黑眼圈使我看起来很疲惫..... 连遮瑕膏也不能掩盖的烦恼

ポイント

1

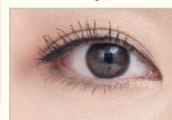
涂抹式的胎盘素注射?!

本品质地轻盈柔和, 使眼部亮泽并呈现弹力。含有高纯度胎盘素精华素, 可以有效消退眼袋, 减淡黑眼圈。利用柔和焦点原理, 涂抹瞬时即呈现宝宝般的白嫩。含有胶原蛋白和透明质酸, 具有保湿和增加皮肤弹性的功效。



胎盘素的渗透  
改变眼部周围

血液循环不良和色素沉淀是黑眼圈造成的原因。胎盘素是美容外科治疗黑眼圈时也使用的原料成分, 可以促进血液循环并同时有美白效果。本品使用精选100%日本产胎盘素, 高纯度, 高安全性。



ポイント

2

超值! 打破现有的观念!  
大容量&低价格!

“容量少价格还贵, 效果嘛.....”是绝大部分顾客对眼霜的评价。大胆打破现有的观念, 大容量低价格的眼霜诞生了! 而且具有瞬时\*和永久双重效果, 可以坚持每天豪华地使用!

※: 光扩散效果粒子使眼部周围立刻明亮。

ポイント

3

敏感的眼部周围更需安心!  
采用无添加配方!

适用于皮肤薄嫩敏感部位, 安心的无添加配方。无香料, 无着色, 无Paraben防腐剂, 无酒精, 无矿物油。

※: 产品呈现微粉色, 是维生素B12的颜色。

使用方法

早晚使用化妆水之后, 取米粒大本品(单侧眼部用量), 涂抹并轻柔按摩眼周围。本品也适用于唇部周围使用。

啊! 像护手霜一样的大容量!

白肌クマトール  
Eye Cream  
WHITE LABEL  
COSMO PRODUCTS

大容量 30g